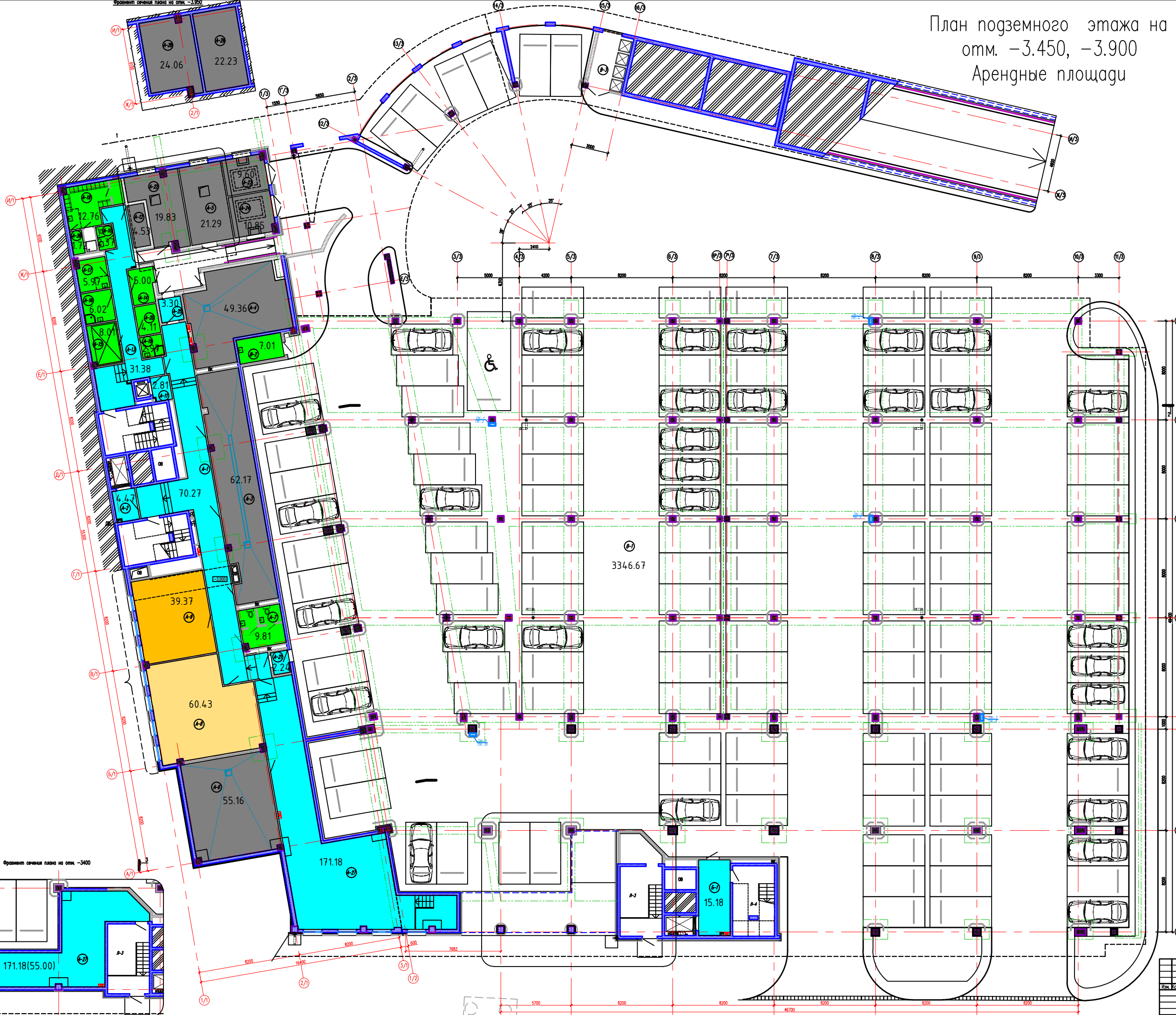


План подземного этажа на  
отм. -3.450, -3.900  
Арендные площади



Экспликация помещений			
Номер помеще-	Наименование	Площадь, кв.м.	Кат. пом.
Административно-офисный блок 1			
A-1	Коридор	70.27	
A-2	Тамбур-шлюз 2 типа	4.47	
A-3	Венткамера	62.17	Д
A-4	Насосная станция с водогрейным узлом и ИТП №2	49.36	Д
A-5	РУ 0,4 кВ	21.29	ВК
A-6	ИТП №1	55.16	Д
A-7	Санузел	9.81	
A-8	Помещение службы эксплуатации	60.43	
A-9	Помещение службы эксплуатации	39.37	
A-10	Санузел	2.37	
A-11	Тамбур-шлюз 2 типа	2.81	
A-12	Электрощитовая	4.53	Д
A-13	Коридор	31.38	
A-14	Загрузочная	5.00	
A-15	Помещение установки охлаждающих камер	8.01	Д
A-16	Кладовая отходов	6.02	Д
A-17	Бельево, инвентарная	5.97	ВК
A-18	Гардероб персонала с душевой	12.76	
A-19	Тарная	2.95	Д
A-20	Кладовая продуктов	4.11	ВЗ
A-21	Тамбур-шлюз 1 типа	2.24	
A-22	РУ 10 кВ	19.83	ВК
A-23	Камера трансформатора Т-1	9.60	ВК
A-24	Камера трансформатора Т-2	10.85	ВК
A-25	Тамбур	3.30	
A-26	Кабина для переобувания	1.72	
A-27	Техническое подполье	171.18	
A-28	Кабельное теплосполье	24.06	
A-29	Кабельное теплосполье	22.23	
Административно-офисный блок 2			
B-1	Тамбур-шлюз 1 типа	15.18	
Блок 3 - Гараж-стоянка открытого типа			
B-1	Гараж-стоянка открытого типа на 129м/м	3346.67	ВЗ
B-2	Помещение для уборочной техники	7.01	Д
Блок 4 - Гараж-стоянка открытого типа			
Г-1	Гараж-стоянка открытого типа на 6м/м	113.79	ВЗ

Общая площадь  
4205.9 кв.м

Имя	Кол. лист	Вмест. лист	Лист	Лист
Административное здание со встроенными помещениями общепромышленного назначения и парковкой гараж-стоянкой, а также устройством открытых стоянок по ул.Полесской в г.Минске Административный блок (№1 по плану) Гараж-стоянка (№1 по плану) План подземного этажа на отм. -3.450, -3.900 Арендные площади				
08/17				